



Bigorre Intérim Insertion

RAPPORT D'ACTIVITÉ 2022

NOTRE MISSION

AGIR CONTRE LES EXCLUSIONS
PAR SON ACTION D'INSERTION SOCIALE ET PROFESSIONNELLE

NOS MOYENS

UTILISER LE TRAVAIL TEMPORAIRE COMME SUPPORT.
AU MÊME TITRE ET AVEC LES MÊMES OBLIGATIONS
QUE TOUTE ENTREPRISE DE TRAVAIL TEMPORAIRE.

NOTRE PUBLIC



L'ACTIVITÉ DU TRAVAIL TEMPORAIRE D'INSERTION EST CIBLÉE EXCLUSIVEMENT EN DIRECTION DES PUBLICS EN INSERTION.

En effet l'ETTI n'accompagne qu'un public dédié (ce sont des personnes qui pour des raisons d'âge, de connaissances ou de compétences, de comportement, de situation personnelle ou familiale, de problèmes matériels ou financiers, de logement, de mobilité ou en raison de leur état de santé, (...), ont des difficultés pour accéder à un emploi ou une formation dans les conditions ordinaires du marché du travail.

De ce fait, ces personnes ont besoin d'un accompagnement individualisé.

ACTIVITÉ ÉCONOMIQUE

61 725 heures de délégation. 62 clients dont 20 nouveaux. Principalement dans le secteur d'activité Bâtiment et Travaux Publics. Nous avons réalisé plus de 10200 heures hors BTP soit 19% de l'activité globale, principalement dans les secteurs du service, de l'industrie et du ferroviaire.

PROJET D'INSERTION

Nous avons accompagné à la résolution de problématiques extraprofessionnelles 131 personnes sous agrément IAE dont 8.4% qui résident dans les quartiers prioritaires de la ville. Parmi les 131 salariés, 78 nouveaux entrants ont pu être accompagnés (soit 59.54%)

- **Le temps de travail moyen par intérimaire en 2022 est de 471h et a été stabilisé par rapport à 2021 (498h).**
- **L'emploi féminin a légèrement augmenté en 2022, 10.7% de nos salariés sont des femmes (9.7% en 2021).**

BILAN 2022

LOURDES

Notre volume d'heures sur le secteur de Lourdes a légèrement baissé, 3616h ont été réalisées en 2022 (4270h en 2021)

Nous avons maintenu les partenariats avec la SEB sur Lourdes

LANNEMEZAN

Un nouveau partenariat sur Lannemezan a vu le jour avec l'entreprise SADERTELEC

DIFFICULTÉS RENCONTRÉES

ACTIVITÉ ÉCONOMIQUE

**PERTE D'ACTIVITÉ SUR LE SECTEUR DE LOURDES AVEC L'ENTREPRISE SEB.
LA GUERRE EN UKRAINE A FAIT CHUTER L'ACTIVITÉ DE L'ENTREPRISE AVEC UNE PERTE DE PRÈS DE 50%
DE SA PRODUCTION PAR RAPPORT À 2021.**

PROJET D'INSERTION

**MOBILITÉ : DIFFICULTÉ POUR TROUVER DES FINANCEMENTS POUR LE PERMIS DE CONDUIRE.
SUR 2022, BEAUCOUP DE NOS SALARIÉS NE SONT PAS MOBILES (50 SALARIÉS).
LES SALARIÉS EN PARCOURS D'INSERTION N'ONT PAS ACCÈS À L'AIF PÔLE EMPLOI.**

POINTS FORTS 2022

Investissement des salariés dans leur parcours de transition professionnelle : les salariés sont impliqués et n'hésitent pas à solliciter l'équipe.

- Beaucoup de métiers en tension au niveau du recrutement ce qui a permis d'augmenter de nombre de sorties dans l'emploi :
 - 36 sorties validées sont dynamiques
 - 16 sorties non validées sont dynamiques
- Plus de facilité d'accès à la formation pour nos salariés sur le PRFP et Action Pôle emploi, car les organismes de formation parfois manquaient de candidats sur les sessions 2022

Un recrutement fructueux : Les permanents ont réalisé sur l'année 2022 un recrutement important avec 78 nouvelles embauches et plus de 130 entretiens de recrutement.

POINTS FORTS 2022

Clauses sociales : Nous avons réalisé un peu plus de 10 000 heures de clauses d'insertion sur 2022 soit 16.20% de nos heures réalisées.

Innovation en 2022 : La mise en place d'une formation sur le métier des aides à domicile. Cette action a été menée en partenariat avec l'AFPA et les structures PYRENE PLUS et HAPYDOM. Cinq salariées ont été formées pendant 70h afin d'acquérir les gestes de base de l'intervention à domicile. A l'issue de la formation, les cinq salariées ont intégré sur le poste d'aide à domicile, les structures PYRENE PLUS et HAPYDOM pour une durée de 80h.

Recrutement d'un chargé de développement : Virgile JOURON qui a eu la charge notamment du développement commercial pour la structure B2I.

Virgile a été recruté en contrat d'apprentissage du 1er Septembre 2022 au 31 Août 2023, en vue de préparer un Bachelor développement commercial (BAC+3).

- **En 2022, nous avons formé** 31 intérimaires (23.6% de nos salariées) soit 5652 heures de formations.

Nous avons mobilisé pour la formation de nos intérimaires, un budget de 135 000€. Parmi les 31 intérimaires, 13 d'entre eux ont pu suivre une formation qualifiante de niveau 3 (BEP/CAP).

POINTS D'AMELIORATION 2022

Mobilité : 50 salariés sur 131 sont concernés par le frein de la mobilité

Difficulté pour trouver des financements pour le permis de conduire :

- Les salariés en parcours d'insertion n'ont pas accès à l'AIF Pôle emploi.

Ce qui entraine la sortie du salarié pour qu'il puisse obtenir le financement du permis B = sortie négative pour chômage. Donc ce n'est pas une solution qui nous satisfait ni pour le salarié, ni pour la structure.

- Pas assez de budget sur les compte CPF des salariés,

- Les salariés ne sont, très rapidement, plus éligibles à l'aide de la CCRSA, car quand nous abordons la mobilité, les salariés ne sont parfois déjà plus bénéficiaires du RSA et donc ils n'ont plus le droit à l'aide du CD,

- Le micro-crédit est généralement conservé pour l'achat du véhicule et non le paiement du permis B (car sans véhicule le permis B n'apporte rien à la mobilité du salarié)

- L'aide financière du FAJ, pour les jeunes suivis Mission Locale, peut être sollicitée si le jeune peut déjà se financer personnellement le code 250€ + 5h de conduite 200€

Nous travaillons à mobiliser des solutions en interne :

- organisation de covoiturages entre salariés intérimaires ou permanents des EU

- organisation des postes en fonction des lieux de chantier et du lieu de résidence du salarié dans la mesure du possible

- Aide à l'utilisation des transports en commun

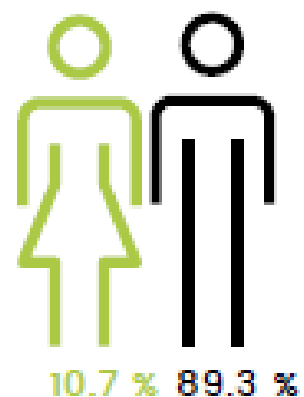
- Prêt des 2 véhicules de l'association pour les déplacements professionnels en cas de panne du véhicule du salarié

Chiffres clés 2022

prism'emploi

AKTO
L'humain au cœur des services

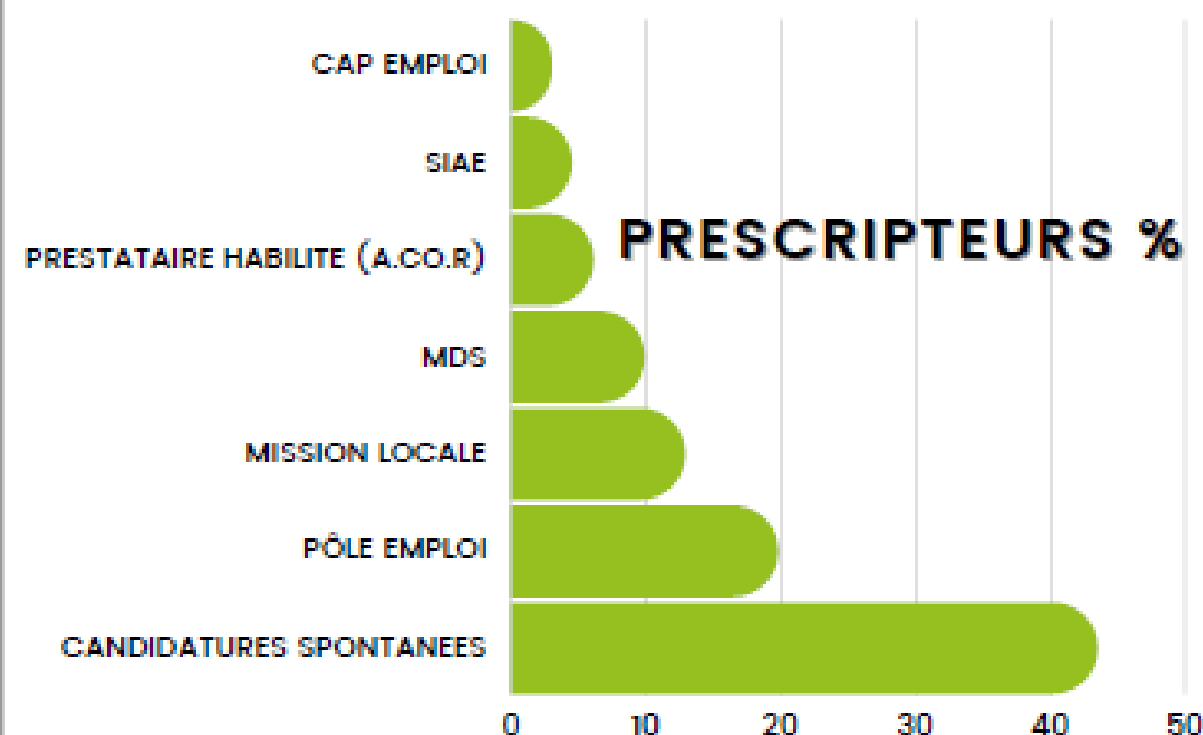
la fédération
des entreprises
d'insertion



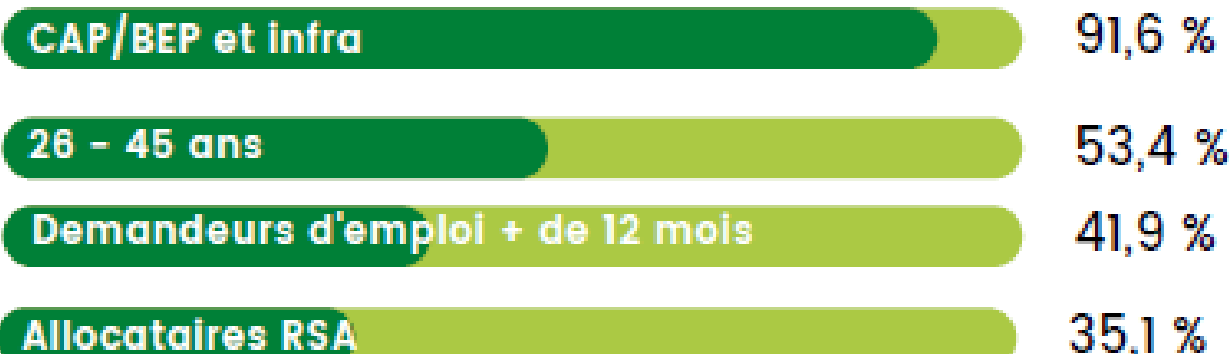
Bigorre Intérim Insertion

131 INTÉRIMAIRES

dont 8.4 % habitent les
quartiers prioritaires de
la ville



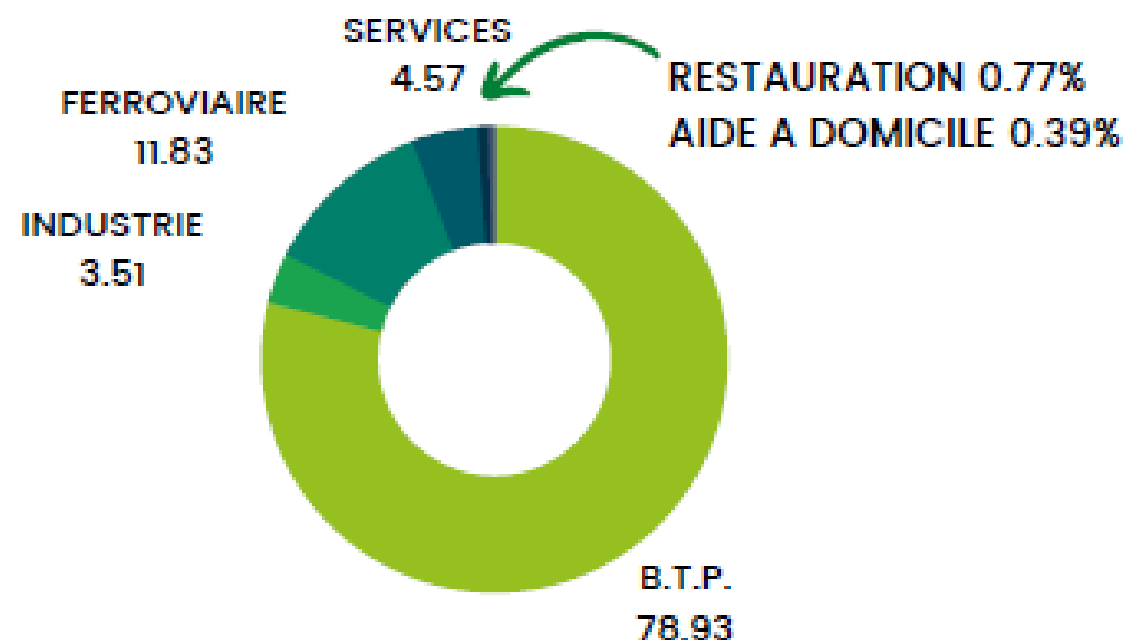
PROFIL DES INTERIMAIRES EN PARCOURS



PARCOURS INDIVIDUALISE

- 3.50 ETP PERMANENTS
- DELAI MOYEN DE MISE EN EMPLOI : 1 MOIS
- TEMPS DE TRAVAIL ANNUEL MOYEN PAR INTERIMAIRE : 471 H
- TEMPS MOYEN DE PARCOURS EN ETTI : 354 JOURS

SECTEURS D'ACTIVITÉS



HEURES REMUNEREES

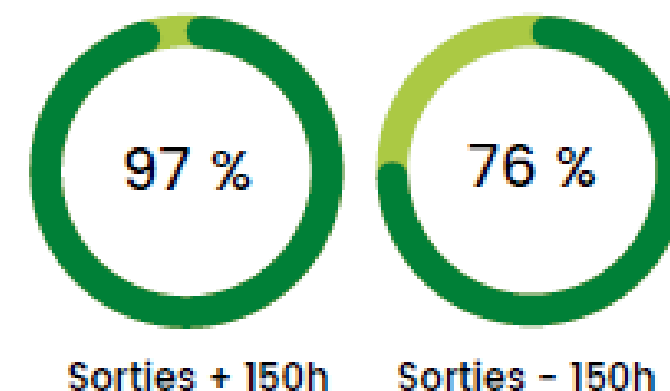
61 725 h → 38.6 ETPI

HEURES DE FORMATION

Titre Professionnel Plaquiste
Titre Professionnel Peintre **5 652 h**
Titre Professionnel Conducteur routier sur porteur
Contrat d'Insertion Professionnelle Intérimaire aide
à domicile
Habilitation électrique
Module Français Langue Etrangère...
31 intérimaires formés soit 23.6%

SORTIES DYNAMIQUES

52
dont 21 emplois durables
(CDI, CDD + 6 mois, création entreprise)



62 CLIENTS DONT 20 NOUVEAUX



PARTENARIAT

Nous avons maintenu notre travail en partenariat, pour favoriser l'accueil des publics prioritaires, avec des rendez-vous ou entretiens téléphoniques tout au long de l'année (Voir tableau ci-dessous), la diffusion de nos offres, nos chiffres clés, (Pôle Emploi, MDS, A.CO.R, mission locale,...)

Mise en place d'un Ptit Déj sur Tarbes en juin pour faire un bilan des actions proposées par B2I en 2021 et 2022, et point sur les recrutements. Etaient présents : Pôle emploi, A.CO.R, Mission locale, SIAE, Envergure...

Nous soulignons une baisse des orientations par les MDS (5% des personnes embauchées en 2022 ont été orientées par le Département), ce qui entraîne une baisse des bénéficiaires du RSA recrutés en 2022, 35 % de nos salariés en 2022, contre 46% en 2021.

Nous avons déposé plusieurs offres d'emploi sur la plateforme Hapyactif pour pouvoir nous mettre en relation avec des bénéficiaires du RSA, mais la multiplication des plateformes et l'absence de passerelles entre elles peut s'avérer chronophage et manquer de réactivité lors de besoins urgents de recrutement...

Nous traitons prioritairement les candidatures des BRSA positionnés sur la plateforme de l'inclusion ou qui viennent en candidature spontanée à l'agence.

Pour créer des opportunités de passerelle entre SIAE, nous communiquons régulièrement sur nos offres d'emploi et/ou formation auprès des Conseillers en insertion professionnelle des structures.

Nous avons pu recruter 6 personnes orientées par d'autres structures d'insertion (AI ou ACI).

RECRUTEMENT

Entretiens individuels : évaluation professionnelle et présentation de la structure B2I et de l'accompagnement spécifique IAE.

Documents fournis : livret du salarié (voir ci-dessous), livret prévoyance, plaquette aides du FASTT, plaquette Intérimaire Santé, protocole Covid.

Outils : Fiche d'inscription, Résultats du tests sécurité, Demande de consentement sur les données personnelles, Droit à l'image...

-Accompagnement social : Entretiens individuels en présentiel (ou par téléphone), sur Tarbes, Lourdes et Lannemezan

-Suivi socio-professionnel : entretiens individuels lors des entretiens réguliers pour lever les freins à l'emploi : définir un projet, CV, lettre de motivation, T.R.E (technique de recherche d 'emploi) aides administratives et/ou numériques...

-Visites en mission : Point en individuel avec le salarié, avec le référent entreprise, et si besoin en tripartite.

-Réunions d'équipe hebdomadaire et mensuelles concernant le suivi des parcours individuels pour favoriser : la mise en emploi et/ou le maintien de celui-ci, la montée en compétences, la sortie...

-Réunions mensuelles avec le référent IAE de Pôle emploi pour l'avancée des parcours, nous traitons beaucoup d'informations concernant les PMSMP, les formations, la TRE, l'inscription à des actions ciblées (ex : MRS, POEC, information collective...), l'indemnisation... mais aussi les sorties et fins de parcours (bilans de sorties pour clôturer l'agrément en cours et inscrire dans le dossier dans le dossier du DE un résumé du parcours en ETTI).

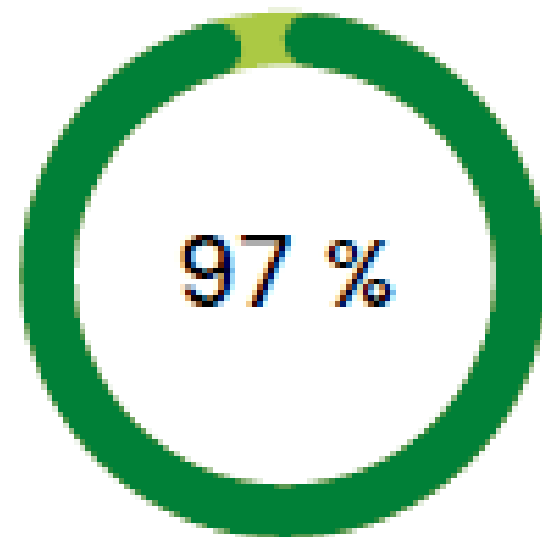
-Enquête de satisfaction envoyée par mail auprès de nos salariés (voir modèle ci-dessous), partenaires et clients

LES SORTIES

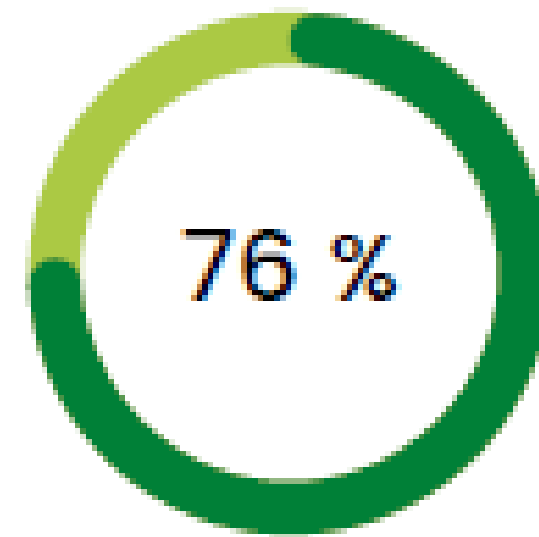
SORTIES DYNAMIQUES 

52

dont 21 emplois durables
(CDI, CDD + 6 mois, création entreprise)



Sorties + 150h



Sorties - 150h

PARCOURS



ACCOMPAGNEMENT SOCIO-PROFESSIONNEL

TOUT AU LONG DU PARCOURS + 3
MOIS APRES LA SORTIE :

- AIDE DANS LA LEVÉE DES FREINS :
MOBILITÉ (SOUTIEN ET
ACCOMPAGNEMENT AU PASSAGE
DU CODE, CONDUITE ET AIDE DANS
LA RECHERCHE DU FINANCEMENT)
- TRAVAIL SUR LE PROJET DE
FORMATION ET PROJET
PROFESSIONNEL
- AIDE ADMINISTRATIVE (ACCÈS AUX
DROITS)
- T.R.E.

AIDE AU PLACEMENT :

ACTION PARTENARIALE MENEÉ AVEC
PLUSIEURS SAAD (SERVICE D'AIDE ET
D'ACCOMPAGNEMENT A DOMICILE):
FAVORISER LE RECRUTEMENT DE
SALARIÉ.E.S INTERVENANTS A
DOMICILE PAR LE BIAIS D'UNE
FORMATION CIBLÉE ,DE MISSIONS
D'AIDE ET D'ACCOMPAGNEMENT À
DOMICILE À DOMICILE ET AINSI
SÉCURISER LE DÉMARRAGE ET
OPTIMISER L'INTÉGRATION

PARCOURS DE MARIAME

ACCUEIL ET INTÉGRATION

RECRUTEMENT LE 11.04.2022

INTEGRATION EN MILEIU DE TRAVAIL

CONTRAT MISSION FORMATION
DU 07.06.2022 AU 17.06.2022 CIPI (CONTRAT
D'INSERTION PROFESSIONNELLE INTERIMAIRE
AVEC L'AFPA) FORMATION DE BASE DES
INTERVENANTS A DOMICILE

→ VISITES EN FORMATION DU R.A.

CONTRAT MISSION D'AIDE A DOMICILE DU
20.06.2022 AU 15.07.2022 AVEC L'ASSOCIATION
PYRENE PLUS

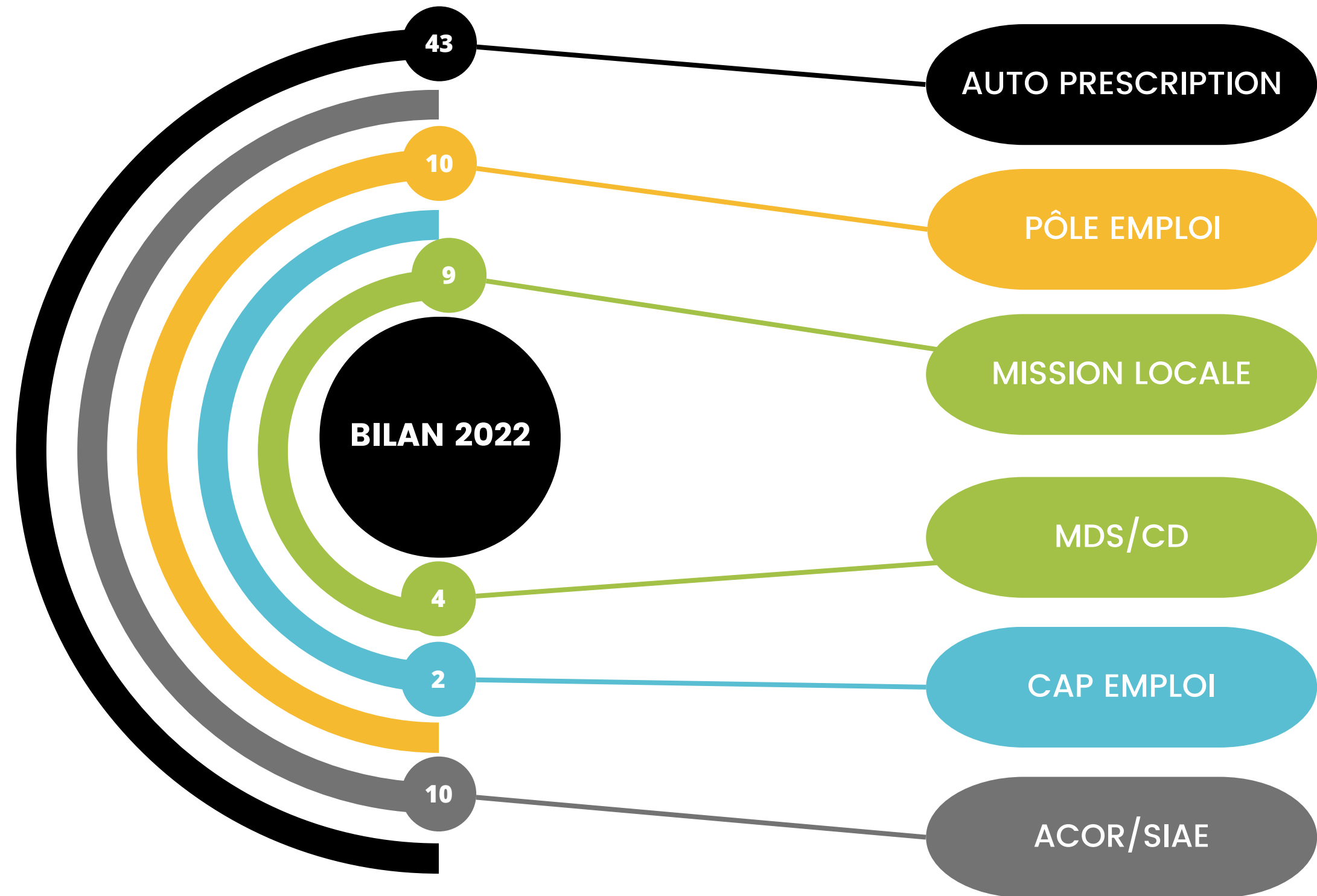
→ POINT TRIPARTITE AVEC LE SALARIE
L'ENTREPRISE ET LE R.A. POUR LA CONTINUITÉ
DU SERVICE

SORTIE AU 18.07.2022

AIDE A DOMICILE AVEC L'ASSOCIATION PYRENE PLUS
PLACEMENT EN CDD - 6 MOIS DANS L'ENTREPRISE
UTILISATRICE : PARTENARIAT MIS EN PLACE POUR UNE
PERENNISATION DU POSTE EN CDI PAR LA SUITE

POSITIONNEMENTS

78
PERSONNES
RECRUTÉES



PARCOURS

RECRUTEMENT



FONCTIONNEMENT ETTI
CONDITIONS DE TRAVAIL
DOCUMENTS ADMINISTRATIF
SENSIBILISATION À LA SÉCURITÉ

DIAGNOSTIC



BILAN SUR LE PARCOURS DE VIE
(FORMATION, EXPÉRIENCE,...)
IDENTIFICATION DES FREINS
ET DES DIFFICULTÉS.
MISE EN PLACE DES OBJECTIFS TOUT
AU LONG DU PARCOURS

ACCOMPAGNEMENT



SELON LES OBJECTIFS DU CANDIDAT:
ENTRETIEN INDIVIDUEL
ATELIERS COLLECTIFS.

CONSTRUCTION DU PROJET PRO
ACTIONS VERS L'EMPLOI / FORMATION

SORTIE



RECHERCHE D'EMPLOI
PROMOTION DU PROFIL
AIDE AU PLACEMENT EN ENTREPRISE

VISITES EN ENTREPRISE UTILISATRICE

TOUT AU LONG DE L'ANNÉE,
DES VISITES EN ENTREPRISES ET SUR CHANTIERS ONT ÉTÉ RÉALISÉES
AVEC LA MISE EN PLACE DE RDV TRIPARTITE
AFIN DE S'ASSURER DU BON DÉROULEMENT DES PARCOURS,
IDENTIFIER SI BESOIN DE LA FORMATION
OU MISE EN PLACE D'APPUI PARTICULIER



LA FORMATION

-Titre professionnel plaquiste
-Titre professionnel peintre

-Titre professionnel conducteur
routier sur porteur

-Contrat d'insertion professionnelle
intérimaire aide à domicile

- Habilitation électrique

-Module français

- Permis B

-CACES



LA FORMATION



LA FORMATION EST UN LEVIER INDISPENSABLE POUR B2I.
CELA NOUS PERMET DE TRAVAILLER SUR LA MONTÉE EN COMPÉTENCES DES SALARIÉS
ET PAR LA SUITE DE POUVOIR RÉPONDRE À LA DEMANDE DE NOS CLIENTS.
IL S'AGIT D'UNE INGÉNIERIE COMPLEXE AVEC UNE MISE EN PLACE ET UN SUIVI TRÈS RIGOUREUX.

RSEI 2022

AFIN D'OBTENIR CETTE LABELLISATION, L'ÉQUIPE DE B2I A PARTICIPÉ À 6 DEMI-JOURNÉES STRUCTURANTES ET 6 ATELIERS THÉMATIQUES ANIMÉS PAR EILAN CONSEIL.

PLANNING ATELIERS THÉMATIQUES 2022 :

- FÉDÉRER LES FORCES EN INTERNE
 - PROJET D'ENTREPRISE
 - PROJET D'INCLUSION
- ENJEUX ENVIRONNEMENTAUX
 - QVT
- LES OUTILS DE L'AMÉLIORATION CONTINUE

EN 2022, L'ÉQUIPE TOUTE ENTIÈRE A ŒUVRÉ SUR L'AMÉLIORATION ET LA VALORISATION DE LA DÉMARCHE RSEI.

4 AXES ONT ÉTÉ TRAVAILLÉ :

- LE MANAGEMENT DES RESSOURCES HUMAINES
 - LA MISSION D'INCLUSION
- LE MANAGEMENT DES ENJEUX ENVIRONNEMENTAUX
- MESURE, ANALYSE ET AMÉLIORATION DES RÉSULTATS (PLAN D'ACTION)



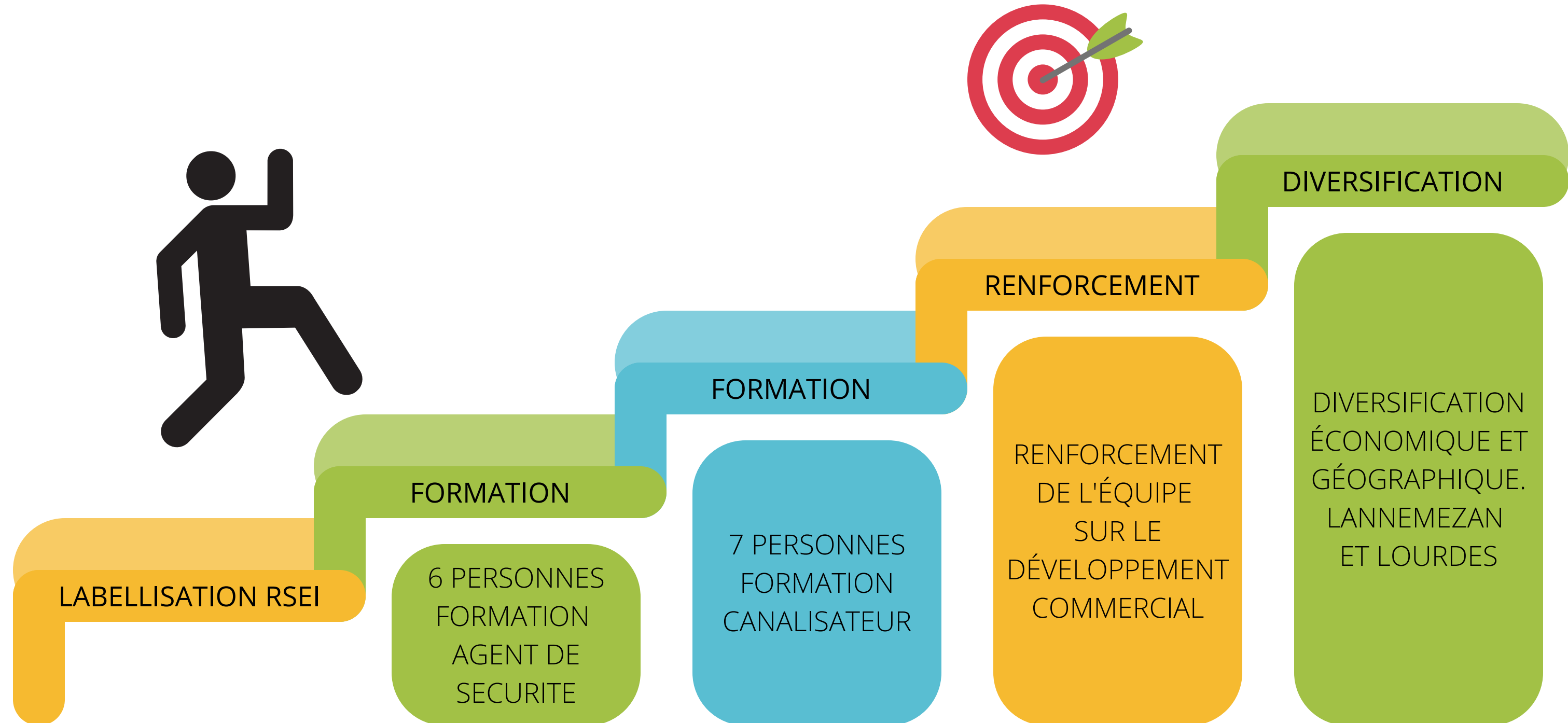
ANNIVERSAIRE DE B2I



**Chevalier de l'ordre national
du Mérite**



PERSPECTIVES 2023



PERSPECTIVE 2023



LABELLISATION RSEI

LE RÉFÉRENTIEL RSEI (RESPONSABILITÉ SOCIÉTALE DES ENTREPRISES INCLUSIVES)
EST UNE DÉCLINAISON DE LA NORME INTERNATIONALE ISO 26 000, ADAPTÉE AUX ENTREPRISES INCLUSIVES.

IL PRÉCISE ET DÉCRIT LES ATTENDUS POUR LES ENTREPRISES INCLUSIVES SOUHAITANT INSCRIRE LEUR ACTIVITÉ DANS LES TROIS
PILIERS DU DÉVELOPPEMENT DURABLE : ÉCONOMIQUE, SOCIÉTAL ET ENVIRONNEMENTAL.

C'EST LE CAHIER DES CHARGES DÉFINISSANT LA RSE POUR L'ENTREPRISE INCLUSIVE.

LA FÉDÉRATION DES ENTREPRISES D'INSERTION A DÉVELOPPÉ, EN PARTENARIAT AVEC AFNOR CERTIFICATION, CE RÉFÉRENTIEL
QUALITÉ,

LE RÉFÉRENTIEL AFAQ EI ETTI, À DESTINATION DES ENTREPRISES D'INSERTION ET ENTREPRISES DE TRAVAIL TEMPORAIRE
D'INSERTION,

VISANT À ACCOMPAGNER CES ENTREPRISES DANS LEUR DÉMARCHE DE PROFESSIONNALISATION
ET FAIRE RECONNAÎTRE LA QUALITÉ DE LEURS PRATIQUES SOCIALES AU BÉNÉFICE DE PERSONNES ÉLOIGNÉES DE L'EMPLOI.

PERSPECTIVE 2023



FORMATION AGENT DE SECURITE

L'INTÉRÊT DU PARTENARIAT AVEC CT PRO FORMATION EST DE FORMER DES CANDIDATS AU MÉTIER D'AGENT DE SÉCURITÉ, DE LES PLACER EN ENTREPRISE UTILISATRICE PAR LE BIAIS D'UN CONTRAT DE MISE A DISPOSITION (MINIMUM 150 HEURES) ET À L'ISSUE L'EMBAUCHE EN CONTRAT DURABLE.

LA FORMATION AGENT DE SÉCURITÉ EST DÉTAILLÉE COMME TEL : SST – HABILITATION ÉLECTRIQUE - SSIAP 1 – TFP APS. CETTE FORMATION PERMETTRA AU CANDIDAT D'OBTENIR LA CARTE PROFESSIONNELLE CNAPS ET D'EXERCER LE MÉTIER D'AGENT DE SÉCURITÉ INCENDIE ET/OU D'AGENT DE SÉCURITÉ PRIVÉE.

L'INTÉRÊT POUR BIGORRE INTÉRIM INSERTION ÉTANT LA DIVERSIFICATION ET LE GAIN DE NOTORIÉTÉ DANS DIVERS SECTEURS D'ACTIVITÉS NON DÉVELOPPÉS À CE JOUR.

6 PERSONNES.



PERSPECTIVES 2023



FORMATION CANALISATEUR

AFIN DE REpondre A LA DEMANDE DE L'ENTREPRISE SADERTELEC (CHANTIER RTE SUR LE SECTEUR D'ARREAU) NOUS ALLONS METTRE EN PLACE UNE FORMATION DE POSEUR DE CANALISATION (RESEAU ELECTRIQUE).

NOUS FORMERONS 7 INTERIMAIRES PENDANT 210 H AVEC LE CENTRE SUD CONSEIL FORMATION A BORDERES SUR ECHEZ. PENDANT CETTE PERIODE, IL SERA PREVU 3 VISITES AU CENTRE.

A L'ISSUE DE LA FORMATION, LES 7 INTÉRIMAIRES INTEGRERONT L'ENTREPRISE SADERTELEC POUR UNE LONGUE MISSION.

IL FAUT SAVOIR QUE CE CHANTIER EST PREVU POUR UNE DUREE D'ENVIRON 2 ANS.

PERSPECTIVES 2023



RENFORCEMENT DE L'ÉQUIPE

AFIN DE POUVOIR DIVERSIFIER NOTRE ACTIVITÉ, NOUS ALLONS RECRUTER SUR L'ANNÉE 2023, UN(E) CHARGÉ(E) DE DÉVELOPPEMENT COMMERCIAL A PARTIR DE SEPTEMBRE 2023.

CETTE PERSONNE SERA EMBAUCHEE SUR UN CDI ET REMPLACERA MONSIEUR VIRGILE JOURON EN FIN DE CONTRAT D'APPRENTISSAGE, DESIREUX DE POURSUIVRE SA PROFESSIONNALISATION SUR UNE AUTRE ACTIVITE

PERSPECTIVES 2023



DIVERSIFICATION DE L'ACTIVITÉ

NOUS DEVONS CONTINUER NOTRE DIVERSIFICATION ÉCONOMIQUE ET GÉOGRAPHIQUE SUR 2023
(LOURDES-VALLÉE DES GAVES ET LANNEMEZAN)
NOTAMMENT AU TRAVERS DU SECTEUR DE L'INDUSTRIE AERONAUTIQUE SUR LE DÉPARTEMENT.
A AUJOURD'HUI NOUS SOMMES DANS L'ATTENTE D'UNE VALIDATION DE L'ENTREPRISE F-TECH
SUR LE SECTEUR DE LANNEMEZAN POUR LA MISE EN PLACE D'UNE FORMATION AJUSTEUR
AERONAUTIQUE
ELLE CONCERNERA UN OU DEUX INTERIMAIRES